

運動会の実施・観戦及び駐車場について

(1)実施日 令和元年9月26日(土) 午前8:50～午前11:50(雨天順延)

(2)悪天候で実施できない場合の日程

	26日(土)実施	27日(日)実施	28日(月)実施	全日荒天の場合
26日(土)は	運動会	休日	休日	
27日(日)は	休日	運動会	休日	
28日(月)は	振替休日	振替休日	運動会	校長先生と相談
29日(火)は	平常授業	平常授業	平常授業	

(3)保護者への連絡

- ①運動会実施の可否については、前日(25日)に学校長、教頭、教務主任、体育主任が協議し決定する。
- ②前日に実施しないと決定した時、または開始時刻を変更して実施するときは、緊急メールとホームページにてお知らせする。

■仮校舎の校庭は、かなり狭いため、運動会用のトラック、児童のテント、保護者等の観覧・カメラスペースでいっぱいになります。従って、各ご家庭のテントは、隣接する常永川河川公園に建ててください。(裏面参照)

尚、保護者の皆様の控えスペースとして体育館(市民体育館)も開放いたします。

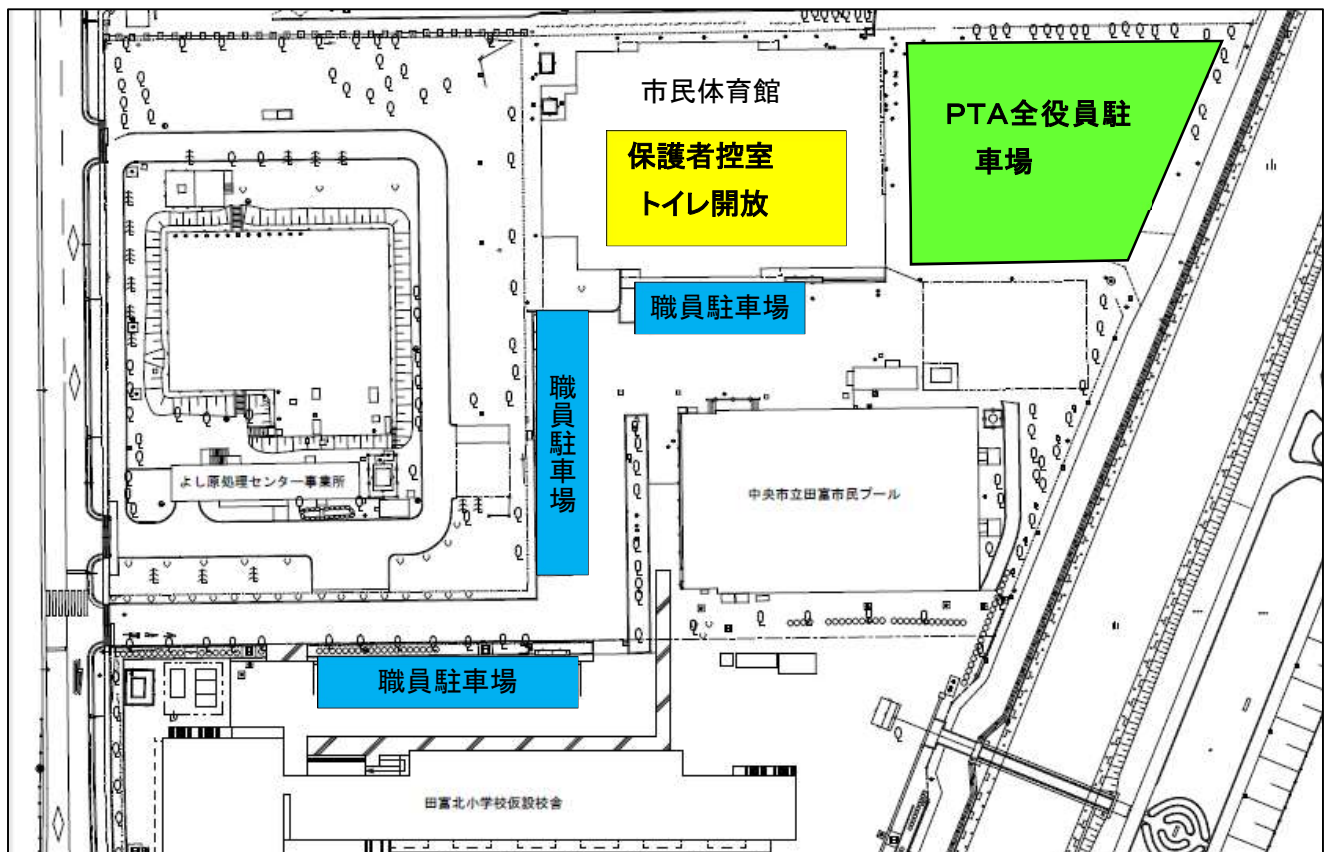
■観覧・カメラスペースは、競技や演技をしている学年の保護者がその都度入っていただく入れ替え制とします。プログラムを確認しながら譲り合ってください。

■保護者の皆様のトイレは、体育館(市民体育館)を開放しますのでご利用ください。また、ふるさと公園のトイレも利用可能です。仮設校舎内のトイレは本校児童及び身体の不自由な方、お年寄りの皆様にのみ利用といたします。ご協力をお願いいたします。

■仮設校舎東側の市道は、運動会当日のみ車両通行止めといたしますが、シート、いす、テント等は禁止です。

■駐車場は、JR東海高架橋予定地(旧北小校庭及び旧水源地)と旧体育館駐車場(臨時市民体育館)です。現体育館(市民体育館)東側駐車場は、本年度PTA役員の皆様(本会・各専門部・各学年・各地区役員)の駐車場となります。ご理解ご協力をお願いいたします。

■運動会前日25日(金)の常永川河川公園の場所取りは、裏面に定めるルールに則ってお願いいたします。場所取りについては、PTA本会役員の皆様の指示に従ってください。





【河川公園使用について】

- ◎緑の部分に、シートを敷いたり、テントを建てたりすることができます。
緑の部分以外の通路は空けてください。一般の人が通行します。
- ◎赤い部分の市道は運動会当日のみ車両通行止めです。シート、いす、テントは禁止です。
- ◎黄色い部分は、通学路であり通路です。

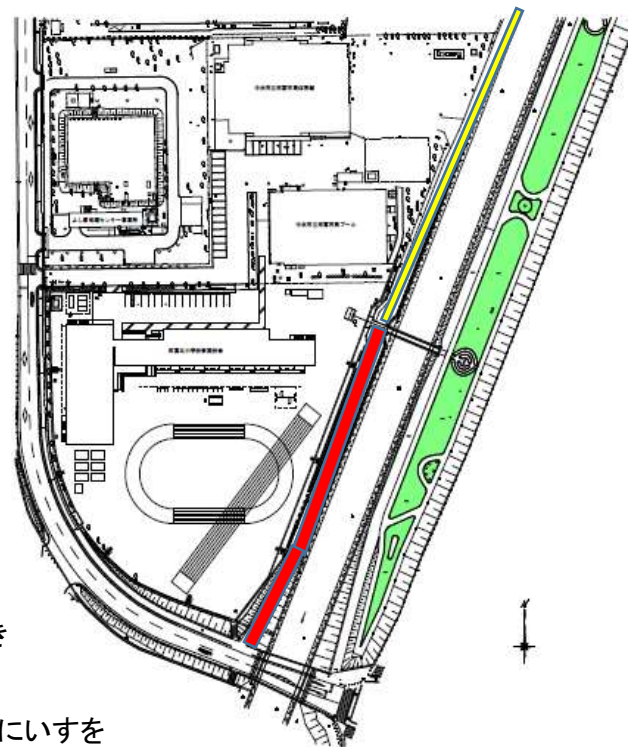
- 1 前日(9/25)の席取りについては、**仮設校舎東側**に集合し並んでください。
- 2 並び方については、**席取り準備タイム(16:30~17:00)**を設け、学年ごと(原則として一番上の兄弟がいる学年、2~5年生で1年生に弟や妹がいる場合は、1年生)とします。
- 3 6年生を最優先、1年生を次に優先して席取りを行います。以下次の通り。
※並び方、河川公園への入場については、16時30分からの本会役員の指示に従ってください。
※整列指導等のPTA本会役員が最初に取ります。

- ① 6年生がいる家庭
- ② 1年生がいる家庭
- ③ 一番上の子どもが2年生の家庭
- ④ 一番上の子どもが3年生の家庭
- ⑤ 一番上の子どもが4年生の家庭
- ⑥ 一番上の子どもが5年生の家庭

(毎年この順番で、席取りをする)

- | 入場順 | |
|-----|-----|
| ① | 1 番 |
| ② | 2 番 |
| ③ | 3 番 |
| ④ | 4 番 |
| ⑤ | 5 番 |
| ⑥ | 6 番 |

席取り準備タイム後(17時過ぎ)に来た人は、仮設校舎東側で来た順に並んで待つ。(この場合は学年としての優先順位はなくなる)席取り準備タイムに並んでいた人が全て入場した後、入場する。前日席取りのための駐車場は市民体育館東側をご使用ください。



【市民体育館使用について】

- ・午前8時に開放します。午前8時から運動会終了まで使用できます。JR高架橋予定地(旧田富北小校庭)の西入口は、運動会当日7時30分に開門します。
- ・シートを敷くことができます。いすを使用する方は、シートの上にいすを置いてください。
- ・ギャラリー(2階席)とステージは使用禁止です。小さいお子さんもいますので、安全確保のためにご協力、ご理解ください。
- ・使用後は各自でごみ拾いをお願いします。
- ・体育館ですが、休憩所、軽食場所としての使用です。小さなお子様等の遊び場所ではありません。お互いに気持ちよく過ごせるようお願いいたします。
- ・お荷物等の管理は各自で責任をお持ちください。